

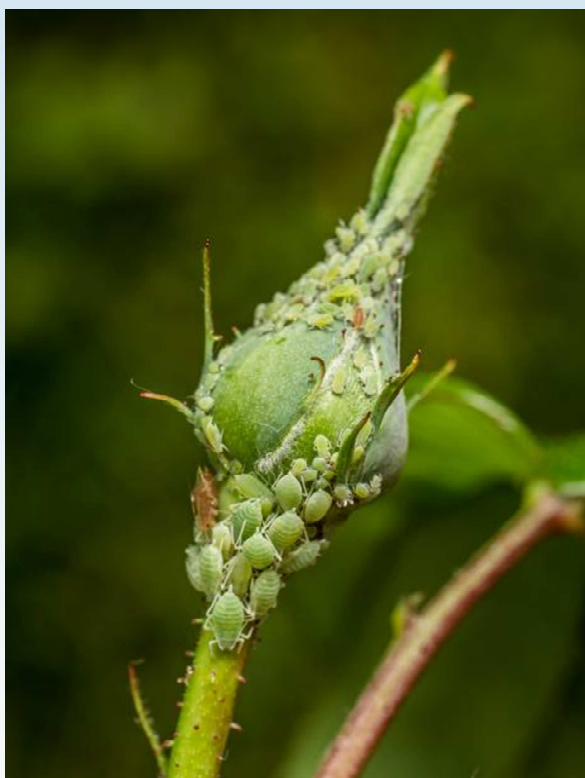
Affidiamoci alle coccinelle per la lotta agli afidi in orti e giardini

Un inizio di primavera freddo e piovoso ha ostacolato finora le prime infestazioni di afidi sulle piante dei nostri giardini ma, con il rialzo delle temperature, si verificheranno presto i primi attacchi.

Ricordiamoci che coccinelle e altri insetti «amici» sono pronti a darci una mano.

Afidi e melata

Gli afidi – o pidocchi delle piante – infestano numerose piante in orti e giardini, sottraendo linfa da foglie, germogli e bottoni fiorali. Il danno arrecato è comunque quasi sempre di tipo estetico, in quanto la suzione di linfa provoca un rallentamento dello sviluppo vegetativo, ma quasi mai la morte della pianta attaccata. La melata prodotta dagli afidi può invece imbrattare la vegetazione, ma rappresenta anche una fonte di cibo alternativo al nettare dei fiori per molti insetti utili in periodi caratterizzati da scarse fioriture.



Le piante attaccate

Gli afidi possono infestare numerose piante ornamentali di ogni dimensione e forma, dalle conifere alle latifoglie, dalle rose ai tigli. Anche le principali colture da orto (insalate, pomodori, meloni, cetrioli, ecc.) possono essere attaccate. Le maggiori infestazioni si verificano tra la fine della primavera e l'inizio dell'estate, in occasione di periodi piovosi.



I nostri alleati

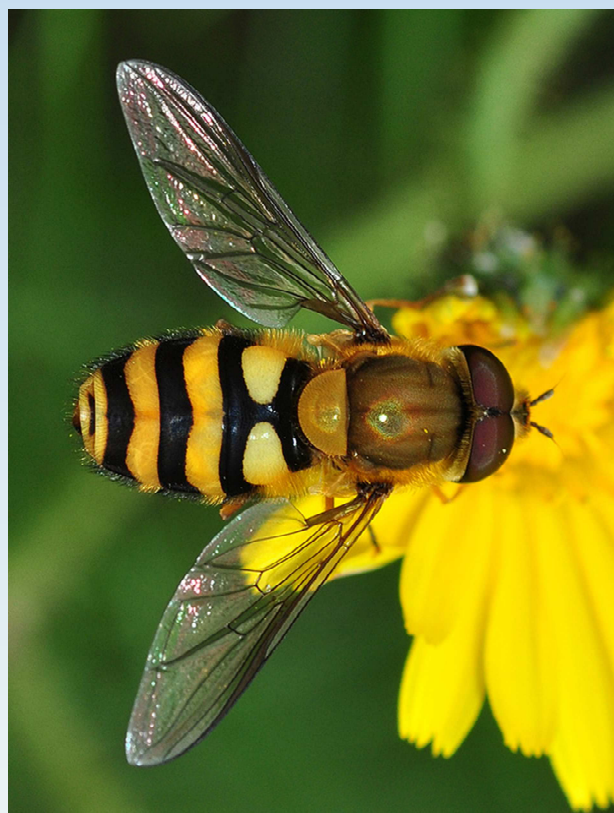
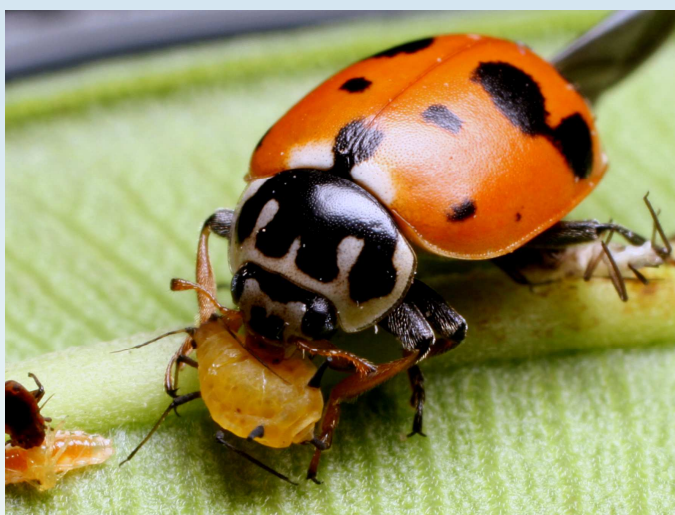
Coccinelle, Sirfidi e Crisope predano gli afidi e, in condizioni normali, riducono da soli le infestazioni a livelli tali da non giustificare alcun trattamento insetticida. Le Coccinelle, in particolare, sono predatori formidabili, attivi sia da adulti che da larve. E' importante saper riconoscere le larve di Coccinella, molto diverse dalle forme adulte ma altrettanto efficaci.

Cosa fare

Attendete l'arrivo spontaneo delle coccinelle e degli altri insetti utili sulle piante infestate. Circondatevi di numerose specie vegetali autoctone, la biodiversità favorisce la lotta naturale e consente alle coccinelle di stazionare permanentemente nel vostro giardino, passando da una pianta all'altra.

Cosa non fare

Evitate qualsiasi intervento insetticida sulle piante in fiore o in presenza di melata sulla vegetazione. L'intervento provocherebbe la morte certa di api, farfalle e di qualsiasi altro insetto utile.



Per ulteriori informazioni è possibile contattare i tecnici del C.A.A. "Giorgio Nicoli" S.r.l. (051/6802227) rferrari@caa.it